



教育部「精準健康產業跨領域人才培育計畫」  
精準農業領域暨多元健康領域



農業暨自然資源學院  
College of Agriculture and Natural Resources

# 113年興大農資學院

## 『農產業實習』



### 申請資格

113學年度第一學期，在本校農業暨自然資源學院具有學籍之大學部學生或碩士生，與本校選修農場場長學分學程學生可申請本課程實習。

### 實習期間

暑假期間赴政府、法人及業界單位實習，實習時間至少1個月。

### 報名方式 (113/5/3 (五) 17:00前)

線上報名網址：

<https://reurl.cc/or6zX3>

### 獎勵金辦法

實習完畢後，需繳交書面資料並進行口頭報告，經本課程授課教師評核優異者，頒發獎勵金。



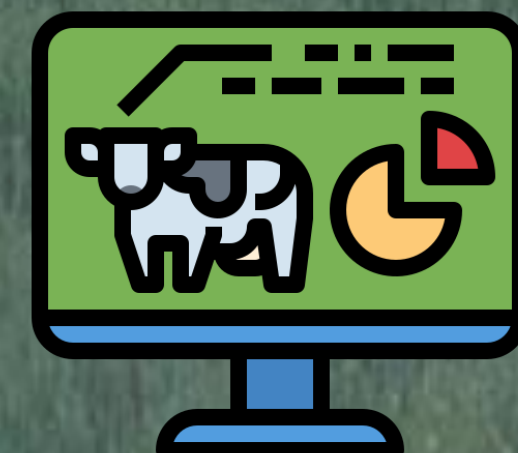
想更了解現代農業的趨勢與經營方式嗎？  
歡迎同學選修



課程簡章



報名表單



實習報告經評核  
優異者可獲得獎勵金

\*相關辦法將於簡章內說明

